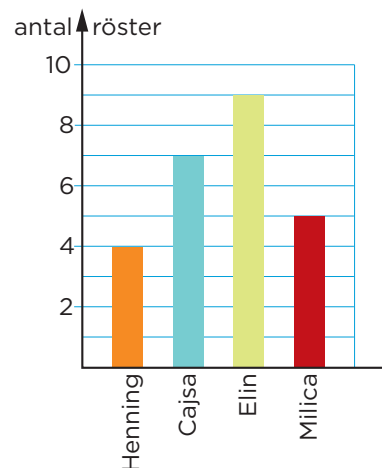


# ARBETSBLAD 82

## Tabeller och diagram

1 Diagrammet visar resultatet av en omröstning om vem som skulle bli ordförande i elevrådet.

- a) Hur många elever röstade? \_\_\_\_\_  
 b) Hur många procent av rösterna fick Cajsa? \_\_\_\_\_



2 a) Sissi åker från Borlänge 11.33. När är hon framme i Vansbro?  
 \_\_\_\_\_

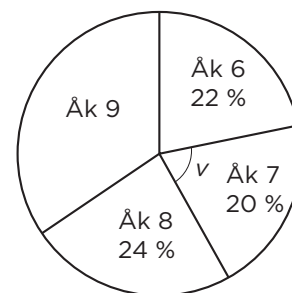
b) Hur långt är det från Borlänge till Vansbro? \_\_\_\_\_

c) Hur lång tid tar det för Sara att åka från Björbo till Äppelbo, om hon tar tåget 20.22?  
 \_\_\_\_\_

Tåg	3324	3326	3328	
Dagar	M-L	S	Dagl	
	2 kl	2 kl	2 kl	
km				
fr	Stockholms C	6.35	8.35	16.33
0	Borlänge	9.33	11.33	19.33
16	Mockfjärd	10.01	12.03	20.03
	Dala-Floda	10.13	12.14	20.14
16 t	Björbo	10.19	12.21	20.21
34				
fr	Björbo	10.20	12.21	20.22
34	Nås	10.34	12.33	20.33
54	Dala-Järna	10.49	12.45	20.46
83 t	Vansbro	11.02	12.56	20.55
83 fr	Vansbro	11.03	12.57	20.56
95	Rågsveden	11.15	13.08	21.08
113	Äppelbo	11.19	13.12	21.12
	Yttermalung	11.35	13.28	21.26
	Malung	11.49	13.40	21.40

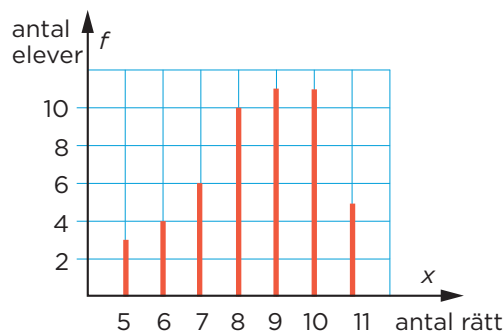
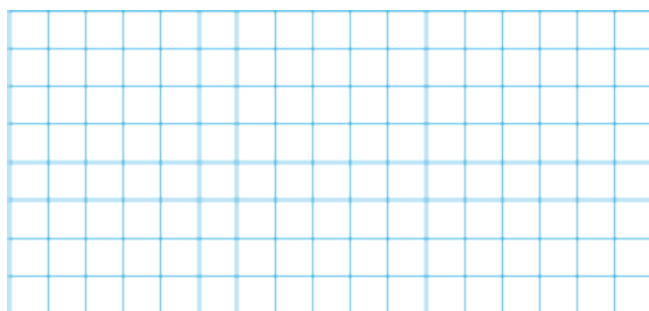
3 Diagrammet visar hur många procent av eleverna i Balderskolan som går i de olika årskurserna.

- a) Hur många procent av eleverna går i åk 9? \_\_\_\_\_  
 b) Hur stor är vinkeln  $v$ ? \_\_\_\_\_  
 c) Det går 65 elever i åk 7. Hur många elever går sammanlagt i Balderskolan? \_\_\_\_\_



4 Diagrammet visar hur många rätt eleverna i 9A och 9B hade på ett prov i ordkunskap. Hur många procent av eleverna hade

- a) 11 rätt \_\_\_\_\_  
 b) Beräkna medelvärdet.      c) Beräkna medianen.



# ARBETSBLAD 82 - FACIT

---

## Tabeller och diagram

- 1** a) 25 elever  
b) 28 %
- 2** a) 12.56  
b) 83 km  
c) 50 min
- 3** a) 34 %  
b) 72°  
c) 325 elever
- 4** a) 10 %  
b) 8,5 rätt  
d) 9 rätt