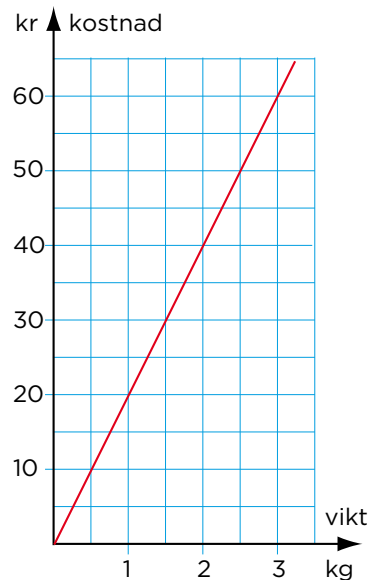


ARBETSBLAD 74

Proportionalitet

1 Grafen visar hur mycket man ska betala för nektariner en dag på torget. Hur mycket kostar

- a) 1 kg _____ b) 3 kg _____
c) Är kostnaden proportionell mot vikten? _____



2 För 3 kg apelsiner betalar Ossian 75 kr. Hur mycket kostar 5 kg av samma sort om kostnaden är proportionell mot vikten?

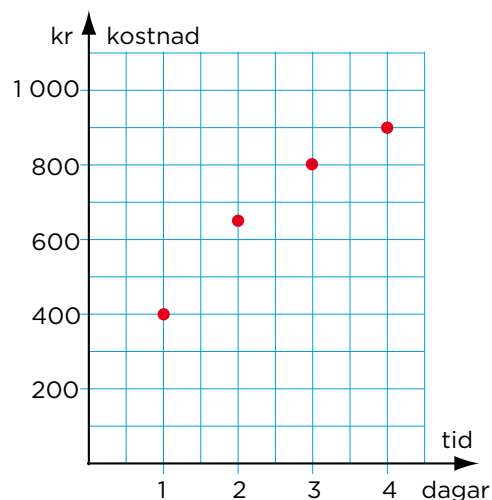
3 Är priset proportionellt mot vikten? _____



4 Grafen visar vad det kostar att hyra en kanot.

a) Är kostnaden proportionell mot antalet dagar?

b) Förklara hur du tänker.



ARBETSBLAD 74 - FACIT

Proportionalitet

- 1** a) 20 kr
b) 60 kr
c) Ja
- 2** 125 kr
- 3** Nej
- 4** a) Nej
b) Punkterna ligger inte på en rät linje från origo.